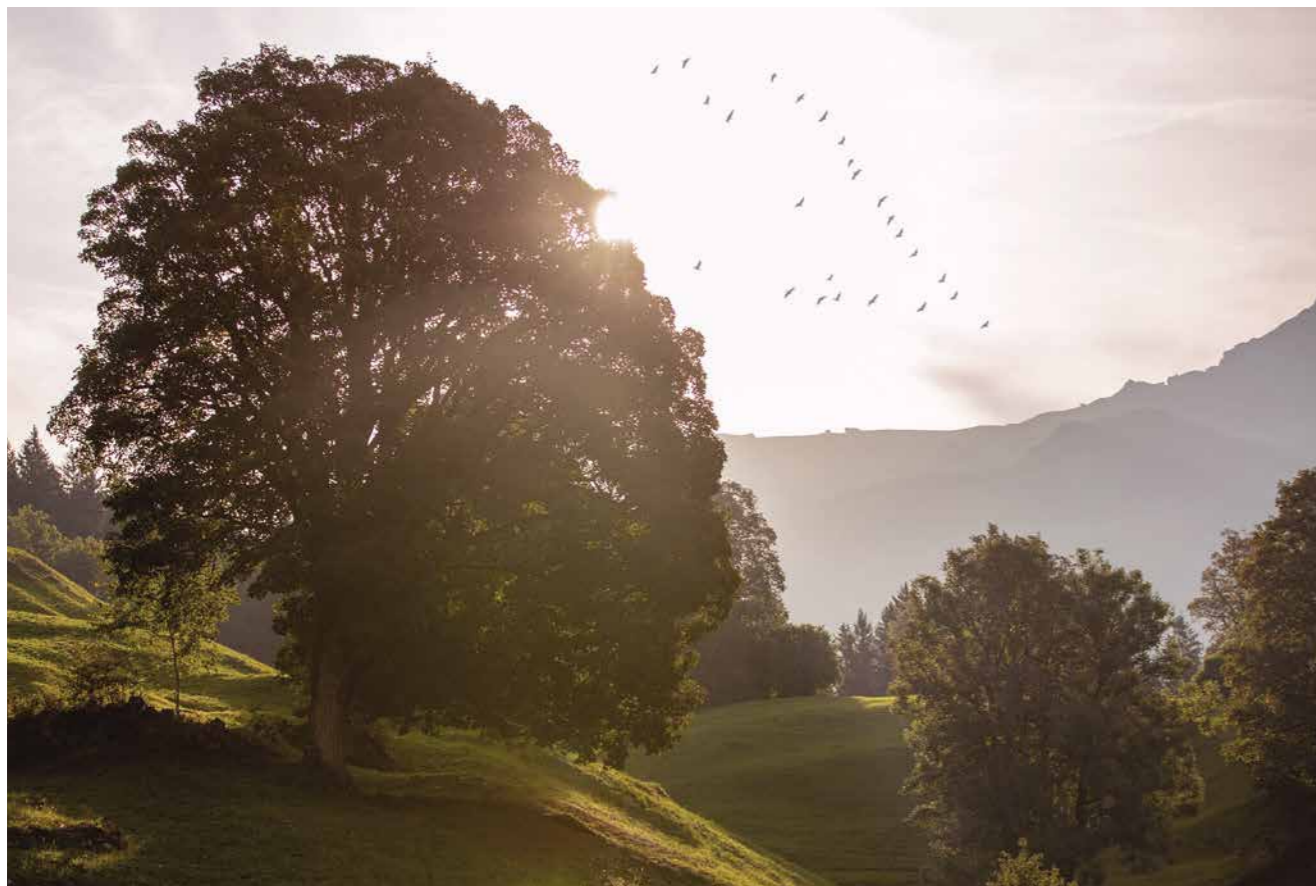




Vara von **hartmann**
Von der Natur empfohlen.



Von der Natur empfohlen.

Die Hartmann Möbelwerke gehören zu den führenden Herstellern für Massivholzmöbel in Deutschland. Bereits in dritter Generation setzt unser Familienunternehmen auf die mehr als einhundert Jahre lang gewachsene Erfahrung in der Herstellung von Qualitätsmöbeln. Ganz im Sinne unseres Gründers produzieren wir nachhaltig und zu 100% klimaneutral: Das von uns eingesetzte Massivholz stammt ausschließlich aus nachhaltig bewirtschafteten Forstbeständen und für jeden gefälltten Baum pflanzen wir einen neuen. Das entspricht etwa 7.000 Bäumen pro Jahr.

Die Dächer unserer Produktionshallen sind mit über 5.000 Photovoltaik-Modulen ausgestattet und alle anfallenden Holzreste verwenden wir als Brennstoff zum Heizen unserer Produktionshallen. So sparen wir jährlich mehr als 1.500 Tonnen CO₂ ein und sorgen dafür, dass unsere Lebensgrundlagen und die Natur auch künftigen Generationen erhalten bleiben.

Recommended by nature.

Hartmann Möbelwerke are among Germany's leading manufacturers of solid wood furniture. Already in the third generation, our family business can draw on more than one hundred years of experience in the production of quality furniture. In the spirit of our founder, our production is sustainable and 100% climate-neutral. The solid wood that we use is exclusively sourced from sustainably managed forests, and we plant a new tree for every one we fell. This means a total of around 7,000 trees per year.

The roofs of our production halls are equipped with more than 5,000 photovoltaic modules and we use all scrap wood as fuel for heating our production halls. This is how we save more than 1,500 tons of CO₂ a year, and ensure that our livelihoods and the environment are maintained for future generations.

Von einer Scheune inspiriert.

Nachhaltigkeit beginnt bei uns nicht in der Produktion, sondern schon bei der Ideenfindung für neue Kollektionen: Nur wer auf Langlebigkeit und ein zeitloses Design setzt, schafft Unikate, die man ein Leben lang behalten will. Für unsere Designer gibt es daher keine bessere Inspirationsquelle als die Natur.

Die Idee für Vara entstammt einer Nacht in einer alten Scheune. Im Frühherbst, als die Tage noch warm und die Nächte kälter waren. Es roch nach frischer Landluft, das trockene Stroh spendete Wärme und über allem thronten massive Eichenbalken, die das Dach der Hofscheune seit mehr als einem Jahrhundert stützen. Fasziniert von dieser natürlichen Umgebung machte unser Designer in dieser Nacht fast kein Auge zu. Zu viel gab es zu entdecken.

Seinen wachen Augen ist es zu verdanken, dass Vara von der Eichenbalken-Optik geprägt ist. Sie zieht sich wie ein roter Faden durch die gesamte Kollektion.

Um diese Optik zu erreichen, zeichnet sich Vara durch eine sägeraue Oberfläche mit natürlichen Rissen und Ästen aus. Durch sie und in feinsten Handarbeit gefertigte Hirnholzscheiben aus Eichenstämmen wirken die Möbel wie Altholzbalken. So entsteht ein exklusives Ambiente, das Ihren vier Wänden einen luxuriösen Landhausflair verschafft.

Inspired by a barn.

For us, sustainability does not start with production, but as early as in the development of ideas for new collections. We focus on longevity and a timeless design to create unique pieces that you want to keep for a lifetime. There is therefore no better source of inspiration for our designers than nature.

The idea for Vara came from spending a night in an old barn. In early autumn, when the days were still warm, and the nights cooler. There was a smell of fresh country air, the dry straw provided warmth, and towering above everything else there were the massive oak beams that have supported the roof of the farm barn for more than a century. Fascinated by this natural environment, our designer hardly slept a wink that night. There was just too much to discover.

It is thanks to his alert eyes that Vara is characterised by the oak beam look. It runs like a red thread through the entire collection.

To achieve this look, Vara is characterised by an as-sawn surface with natural cracks and knots. Thanks to this, and end-grain panels finely hand-crafted from oak trunks, the furniture gives an impression of old wooden beams. This creates an exclusive ambience, which gives your four walls a luxurious country house flair.



Machen Sie aus Ihrem Wohnzimmer
ein Naturschutzgebiet.

Turn your living room into a nature reserve.

hartmann
Von der Natur empfohlen.

Erfüllt die höchsten Ansprüche: Ihre.

Wer sich in der Natur wie zuhause fühlt, wird Vara lieben. Elegante Metall-Applikationen werden hier mit natürlichem Eichenholz kombiniert. Dabei verleiht ihr die markante Linienstruktur der sägerauen Oberfläche eine ganz individuelle Note. Weil bei uns aber auch die inneren Werte zählen, sind unsere Couchtische dank der integrierten Klappenfunktion nicht nur Natur- sondern echte Stauraumwunder.

Meet the most exacting requirements: your own.

If you feel at home in nature, you will love Vara. Elegant metal appliques are combined here with natural oak wood. The striking lines and structure of the as-sawn surface give it a very individual touch. But because inner values are also important to us, our coffee tables are not only miracles of nature but also of storage space thanks to the integrated drop-down door feature.



Highboard 6151T: B 152, H 113, T 44 - Kombinationsvorschlag 20T: B 332, H 185, T 44/20 - Couchtisch 1403: L 105, B 75, H 45



Machen Sie die Natur zu Ihrem Lebensmittelpunkt.

Im Essbereich spielt sich das Leben ab. Hier werden lebhaftes Gespräche geführt, romantische Abende verbracht, aber auch gebastelt, gespielt und gearbeitet.

Mit unseren Esstischen aus massiver Kerneiche sind Sie auf all das ideal eingerichtet: so sind sie extrem robust, langlebig und standfest.

Make nature the focus of your life.

We spend much of our lives in the dining area. We hold lively conversations and spend romantic evenings here, and also enjoy handicrafts, games and work.

Our dining tables made of solid core oak are ideally equipped for all of this: they are extremely robust, durable and stable.

Esstisch 1522: L 190, B 95, H 76 – 2x Armlehnstuhl Anni 0633: B 61, H 79, T 62, SH 49 –
4x Stuhl Anni 0632: B 52, H 79, T 62, SH 49 – Standelement 0031: B 33, H 207, T 44 – Standvitrine 0038, 0039: B 39, H 207, T 44 –
Kombinationsvorschlag 20T: B 332, H 185, T 44/20 – Sideboard 4181T: B 183, H 75, T 44 – 3x Regalelement 1031T: B35, H35, T24



Wir stärken Ihnen und der Natur den Rücken: Vara – Gesundes Sitzen.

Zeit, die Sie zuhause verbringen, ist Ihre Zeit. Zeit für Entspannung und um neue Energie zu tanken. Zeit, die wir Ihnen so bequem wie möglich machen wollen.

Die Vara-Stühle überzeugen durch ihr stilvolles Design und erfüllen einen wertvollen ergonomischen Nutzen, indem sie das aktive Sitzen fördern. Ähnlich wie bei einem Gymnastikball hält Sie die Elastic-Aktiv-Federung ständig in Bewegung, entlastet damit die Bandscheiben und verbessert die Durchblutung. Zudem trainieren die Mikrobewegungen Ihre Rückenmuskulatur, beugen dadurch Haltungsschäden vor und schonen so Ihren Rücken.

Supporting your back and nature: Vara – for healthy seating.

Time that you spend at home is your time. Time to relax and top up your energy levels. Time that we want to make as comfortable as possible for you.

Vara chairs impress with their stylish design and provide valuable ergonomic benefits by promoting an active seating posture. Just like a gymnastic ball, the elastic active suspension feature keeps you constantly moving, thus relieving the intervertebral discs and improving blood circulation. In addition, the micro-movements train your back muscles, thereby preventing posture-related damage, thus protecting your back.

Armlehnstuhl Nuri 0637: B 58, H 87,5, T 56,5, SH 45 - Stuhl Anni 0632: B 52, H 79, T 62, SH 49 -
Armlehnstuhl Nila 0696: B 56, H 87, T 58,5, SH 45 - Armlehnstuhl Anni 0633: B 61, H 79, T 62, SH 49





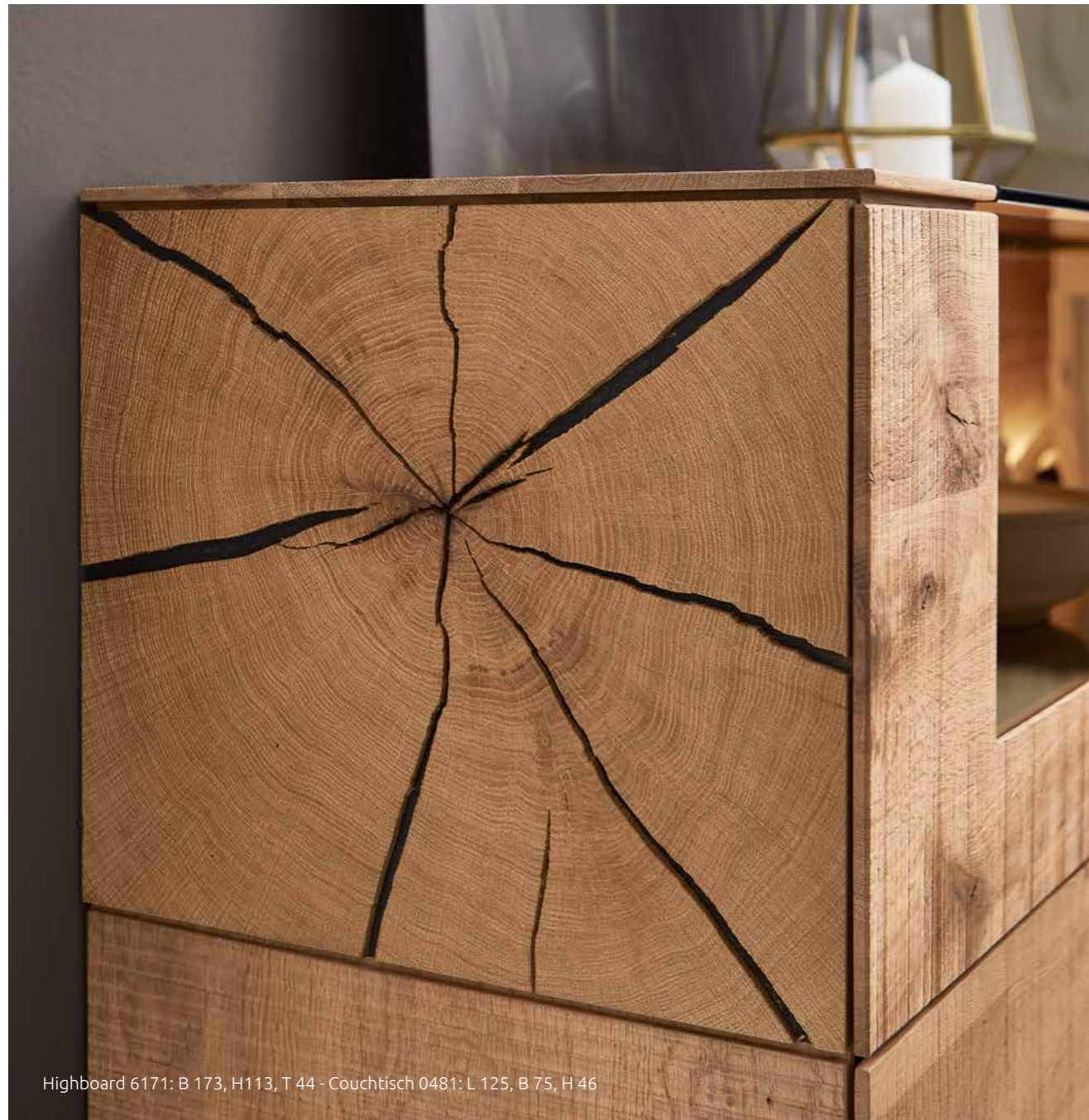
3x Regalelement 1031A: B 35, H 35, T 24 – Highboard 6171: B 173, H 113, T 44 –
Kombinationsvorschlag 22: B 325, H 207, T 44/39 – Couchtisch 0481: L 125, B 75, H 46

Entschleunigung in ihrer natürlichsten Form.

Ohne Sonnenlicht wären wir nicht auf der Welt. Aber auch in unseren eigenen vier Wänden brauchen wir eine ausgeglichene Raumatmosphäre, um entschleunigen zu können. Vara schafft genau das mit der indirekten LED-Beleuchtung. Das Eichenholz geht mit ihr und den Glaselementen eine perfekte Harmonie ein, die Sie spüren werden.

The most natural way to slow down.

We would not be in the world if not for sunlight. But also in our own four walls we need a balanced indoor atmosphere to be able to slow down. This is exactly what Vara creates with its indirect LED lighting. The oak wood achieves a state of perfect harmony with the lighting and the glazed elements, something that you will feel.



Highboard 6171: B 173, H113, T 44 - Couchtisch 0481: L 125, B 75, H 46

Die Quadratur des Kreises kann so schön sein.

Wie Ihnen die Jahresringe beweisen, steckt in jeder Hirnholz-scheibe die ganze Geschichte eines Baumes. Durch eine von uns patentierte Technik entstehen die individuellen Risse, die anschließend in feinsten Handarbeit von Holzresten befreit werden – ein Meisterwerk der Handwerkskunst.

Squaring the circle can be so good.

As the annual rings prove, the whole history of a tree is reflected in every piece of end-grain wood. The individual cross-sections are created using a technique patented by us; they are then cleaned to remove wood residues in a delicate manual operation – a masterpiece of craftsmanship



Massive Kerneiche trifft filigranes Glas.

Die Balkenoptik spiegelt sich auch in unseren Couchtischen wider, die mit der dunklen Glasplatte eine kraftvoll-elegante Einheit bilden.

Solid core oak meets filigree glass.

The beam look is also reflected in our coffee tables, which form a powerful and elegant unit with the dark glass top.



Ein Wohngefühl wie aus einem Guss.

Vara vereint urgewachsenes Eichenholz mit modernen Metallelementen. Im Zusammenspiel ergeben die Möbel eine einzigartige Architektur, bei der bewusst die modernen und natürlichen Attribute dieser beiden nachhaltigen Materialien verschmelzen.

Dank der beleuchteten und verspiegelten Lowboard-Einfassung wird aus jedem handgefertigten Unikat ein optisches und haptisches Erlebnis.

A unified living experience.

Vara combines natural oak wood with modern metal elements. The interplay of the furniture creates a unique architecture in which the modern and natural attributes of these two sustainable materials are consciously merged.

Thanks to the illuminated and mirrored lowboard edging, every handcrafted unique piece becomes a visual and tactile experience.



Stehleuchte „Naturstücke“ 1053: B 30, H 166, T 30 - Kombinationsvorschlag 32A: B 300, H 185, T 55/20 –
 Couchtisch „Naturstücke“ 1072: B 62, H 46, T 62 - Highboard 6151A: B 152, H 113, T 44 – Beistelltisch „Naturstücke“ 1003: B 58, H 56, T 40

Titan oder anthrazit?

Egal für welche Farbvariante der Metall-Elemente Sie sich entscheiden: Mit Vara treffen Sie immer den richtigen Ton.

Titanium or anthracite?

No matter which colour variant you choose for the metal elements: with Vara you always hit the right note.



Esstisch 1522: L 190, B 95, H 76 – 2x Armlehnstuhl Nila 0696: B 56, H 87, T 58,5, SH 45 – 2x Armlehnstuhl Nuri 0637: B 58, H 87,5, T 56,5, SH 45 –
 Bank Caro 0832: B 180, H 83, T 60, SH 50, Pendelleuchten 9910: D 8/11/12, H 30/35/43/57/65, Standelement 0031: B 33, H 207, T 44 –
 Standvitrine 0038, 0039: B 39, H 207, T 44

Transparenz trifft auf Leichtigkeit und Eleganz.

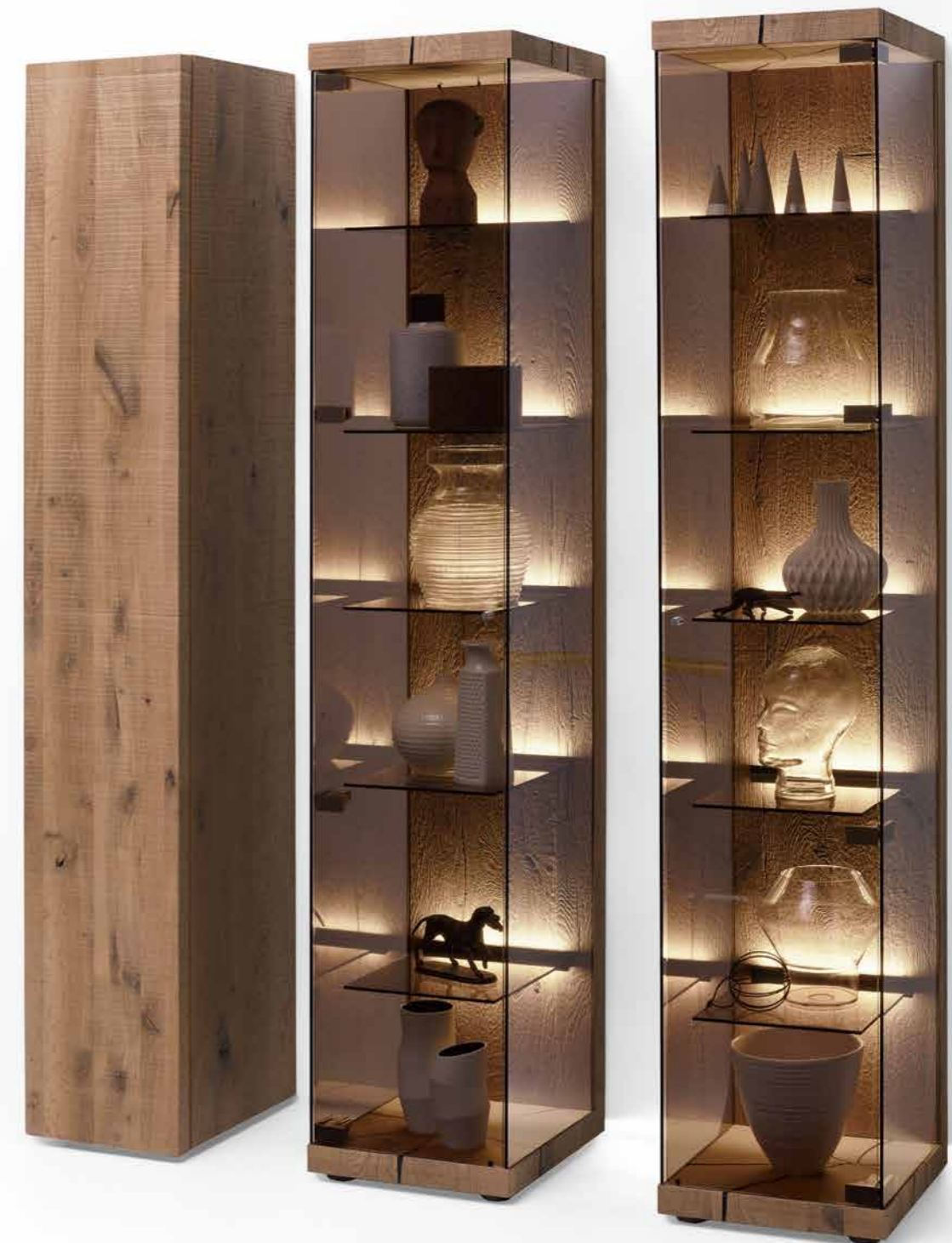
Ein wahres „Highlight“ ist die verglaste Standvitrine. Ihre eleganten Glasböden scheinen dank der indirekten Beleuchtung so, als würden sie frei schweben. Boden und Decke bilden je eine massive Hirnholzscheibe. Die sandgestrahlte Rückwand aus Riffholz zieht mit ihrer edlen Struktur garantiert alle Blicke auf sich.

Ebenso elegant, aber weniger transparent kommt das Standelement mit der massiven Eichenholztür in Ihren vier Wänden zur Geltung.

Transparency meets lightness and elegance.

The glazed upright cabinet is a genuine highlight. Its elegant glass shelves appear to be free floating thanks to indirect lighting. The floor and top are each formed of solid end-grain wood. The sandblasted back wall made of reef wood with its elegant structure is guaranteed to attract attention.

Just as elegant, but less transparent, the upright element with the solid oak door impresses in your home.





Sideboard 4181: B 183, H 75, T44 - 2x Wandpaneel 1151A: B 154, H 19, T 20
 Kombinationsvorschlag 26A: B 305, H 207, T 44/20, Couchtisch 1402: L 120, B 70, H 45

Überraschend in Design und Konzept:

Der Schubkasten unter der Couchtisch-Glasplatte mutet wie ein Stamm aus Eichenholz an und ist mit edlem Leder ausgelegt.

Surprising design and ideas.

The drawer under the coffee table's glass top looks like an oak log and is lined with fine leather.

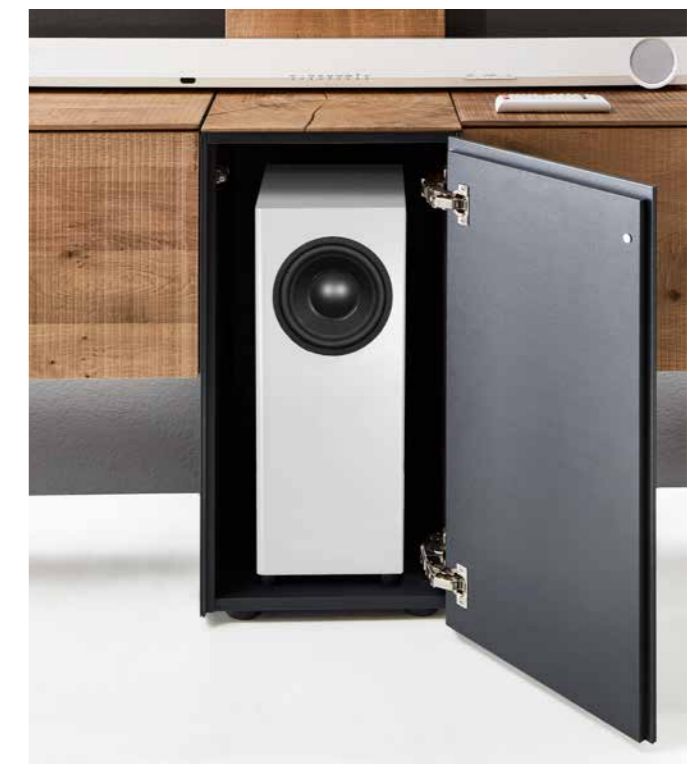


Design und Funktionalität gehören zum guten Ton.

Mit optionalen Features, wie Kabeldurchlässen und -kanälen oder Geräteböden, können Sie die digitale Welt intelligent verbergen.

Design and functionality as inner values.

Optional features such as cable lead-throughs and ducts, or device bases help you intelligently conceal the digital world.



Von Natur aus massiv.

Beim Scheunenbau werden die Eichenbalken meist übereinandergestapelt und von massiven Metallklammern zusammengehalten, damit sie sich nicht verformen.

Diese Optik spiegelt sich in diesem Lowboard wider, das Eichenholz- und Metallelemente intelligent vereint. Durch die beleuchtete Einfassung wirkt es so, als könne man in den Balken hineinschauen.

Solid by nature.

When building barns, the oak beams are usually stacked on top of each other and held together by solid metal clamps to prevent deformation.

This look is reflected in the lowboard, which intelligently combines the oak wood and metal elements. Due to the illuminated frame it seems as if you can look into the beam.





Echte Naturliebhaber schweben über den Dingen.

Diese Wohlfühlatmosphäre möchten Sie nie wieder verlassen: Frei schwebend wirken die hängenden Lowboard-Elemente, mit denen Sie Ihren Wohnraum optimal nutzen können. Setzen Sie mit der indirekten LED-Beleuchtung besondere Akzente.

Real nature lovers hover above things.

You will never want to leave this feel-good atmosphere again: The hanging lowboard elements appear to float freely, letting you make the best possible use of your living space. Create special highlights with indirect LED lighting.

Zukunft hat bei uns Tradition.

Mit der Balkenleuchte im Retro-Stil verbinden Sie in Ihrem Essbereich Tradition und Zukunft des modernen Wohnens. So wie wir seit mehr als 100 Jahren.

The future has a tradition in our business.

The retro-style bar light lets you combine the tradition and future of modern living in your dining area. Just like us for more than 100 years.

Standvitrine 0071T, 0072T: B 72, H 207, T 39 – Esstisch 0538: L 190, B 95, H 76 – 2x Armlehnstuhl Anni 0633 B 61, H 79, T 62, SH 49 –
2x Stuhl Anni 0632: B 52, H 79, T 62, SH 49, Balkenleuchte 9901: B 150, H 14, T 14



Kombinationsvorschlag 24A: B 275, H 182, T 55/44 - Sideboard 4181A: B 183, H 75, T 44 -
2x Wandpaneel 1151A: B 154, H 19, T 20 - Couchtisch 0456: L 95, B 95, H 45

Unsere Naturmöbel bringen Ihnen Struktur ins Leben.

Ebenso leicht und schwebend wirken die Regale mit ihren Rückwänden aus Riffholz, die Ihrem Wohnbereich – und damit Ihrem Leben – die nötige Struktur geben. Wandpaneele aus Metall werden mit den beleuchteten Unterböden zum sprichwörtlichen „Highlight“ an jeder Wand.

Our natural furniture adds structure to your life.

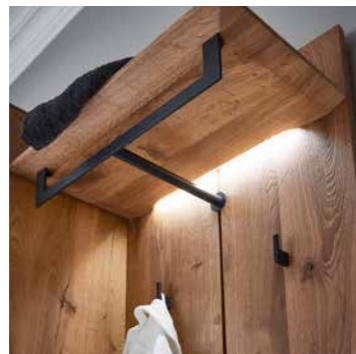
The shelves with their back walls made of reef wood, which give your living area - and thus your life - the necessary structure, appear just as light and floating. Wall panels made of metal become a genuine highlight on every wall with their illuminated bases.



Wohnen



Essen



Garderobe



Couchtisch

Weitere Programme und
Informationen finden Sie unter:
moebel-hartmann.com/programme



Einzigartige Natur hält
Einzug in Ihre vier Wände.

hartmann
Von der Natur empfohlen.

Sie haben noch Fragen? Wir helfen Ihnen gern.



Kontakt:
Hartmann Möbelwerke GmbH
Hörster 20 • D-48361 Beelen
info@moebel-hartmann.com
www.moebel-hartmann.com



Pinterest:
[www.pinterest.com/
HARTMANN](http://www.pinterest.com/HARTMANN)
Massivholzmöbel



Facebook:
[www.facebook.com/
HARTMANN](http://www.facebook.com/HARTMANN)
Massivholzmöbel



Instagram:
[www.instagram.com/
HARTMANN](http://www.instagram.com/HARTMANN)
Massivholzmöbel



Youtube:
[www.youtube.com/
HARTMANN](http://www.youtube.com/HARTMANN)
Massivholzmöbel



Twitter:
[www.twitter.com/
HARTMANN](http://www.twitter.com/HARTMANN)
Massivholzmöbel