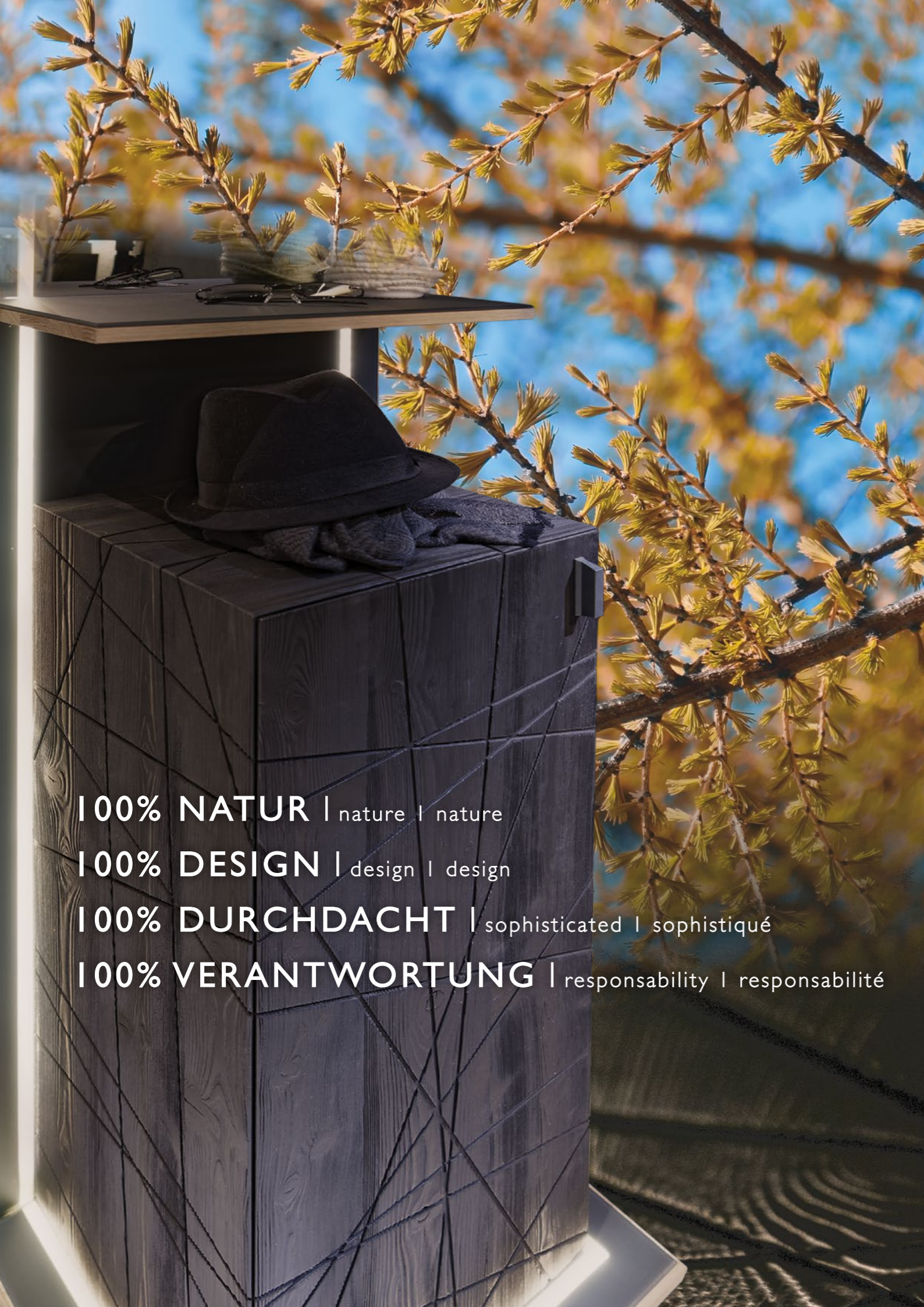


U-aura
coming



Dielen

VOGLAUER



100% NATUR | nature | nature

100% DESIGN | design | design

100% DURCHDACHT | sophisticated | sophistiqué

100% VERANTWORTUNG | responsibility | responsabilité



Design. Natur. Handwerk.

Design – Nature – Craftsmanship

Le design, la nature, l'artisanat



Naturholzmöbel aus nachhaltigem Anbau

Natural wood furniture made from sustainable timber

Meubles en bois naturel de plantation durable



Bekenntnis zu Natur und Qualität seit über 80 Jahren

Commitment to nature and quality for more than 80 years

S'engager à produire des meubles naturels de qualité depuis plus de 80 ans



Naturholzmöbel sorgen für ein gesundes Raumklima

Natural wood furniture ensure a healthy room climate

Les meubles en bois naturel assurent un climat ambiant particulièrement sain.



Innovativ mit Rücksicht auf die grüne und soziale Umwelt

Furniture made from natural wood creates a healthy atmosphere in your room

Les meubles en bois naturel garantissent un climat intérieur sain



Zertifiziert und ausgezeichnet

Certified and award-winning

Certifié et récompensé



Die Lärche ist charakteristisch für die Alpen – selbst karge Steilhänge bieten ihr Halt. Das Holz der knarzig-knorrigen Kieferngewächse weist dekorative Maserungen auf und ist ein haptisches Erlebnis: Die Fingerspitzen streichen über markante Rillen, die von der Geschichte des Baumes erzählen. Ein gemasert Lärchenblock ist auch Herzstück von V-Aura, dem neuen, trendigen Wohn- und Dielenprogramm aus dem Hause Voglauer. Kunstvoll gefräste Kreuzlinien, durch Streiflichter raffiniert in Szene gesetzt, stellen die feinen Verästelungen eines Baumes dar – das schafft Atmosphäre und bringt reichlich Behaglichkeit in die eigenen vier Wände.

The larch tree is characteristic of the Alps - even steep barren slopes act as their perch. The wood of the groaning gnarly Pinaceae tree has decorative grains and a special feel: your fingertips stroke over prominent grooves, which tell the tree's story. A grainy block of larch is also the centrepiece of V-Aura, the new trendy living room and hall programme from Voglauer. Artfully milled intersecting lines, staged with sophistication by streaks of light, present the fine branches of a tree - this creates atmosphere and brings an abundance of warmth into your own four walls.

Le mélèze est un bois caractéristique des Alpes, et même les pentes raides et sauvages de la montagne lui offrent un terrain de croissance optimal. Nouveau et brut, le bois de ce Pinacée est réputé pour ses veinures décoratives, et offre une expérience unique au toucher : le bout des doigts effleure les rainures, véritables témoins de l'histoire de l'arbre. Un bloc en mélèze veiné est également au cœur de V-Aura, le nouveau programme design et tendance signé Voglauer, spécialement conçu pour l'ameublement des entrées et salons. Des lignes croisées au fraisage artistique, élégamment mises en valeur par des éclairages subtils, et des ramifications fines qui évoquent un arbre : pour créer une ambiance unique, tout en profitant d'un confort de pointe.





Design. Natur. Handwerk.

Design. Nature. Handcraft.

Design. Nature. Artisanat.

Dielenvorschlag 12
Eiche select geölt | Oak select oiled | Chêne select huilé
Lärche schwarz strukturiert |
Larch black structured | Mélèze noir structuré
Colorglas dunkelgrau satiniert |
Colorglass dark grey satin | Vitres teintées satin gris foncé



Funktion & Ästhetik perfekt vereint

Function & aesthetic perfectly combined

L'union parfaite entre la fonctionnalité et
l'esthétique

Raumwunder für wenig Platz – mit sehr viel Charme

A miracle space saver for small rooms - with lots of charm

Un incroyable objet gain de place, et un style irrésistible



Dielenvorschlag 33
Eiche select geölt | Oak select oiled | Chêne select huilé
Lärche schwarz strukturiert |
Larch black structured | Mélèze noir structuré
Colorglas dunkelgrau satiniert |
Colorglass dark grey satin | Vitres teintées satin gris foncé



Dielenvorschlag 26

Optional mit Innenspiegel
 With the option of an inside mirror
 Avec miroir intérieur en option



Dielenvorschlag 19

Heimkommen, durchatmen und fallen lassen

Come home, take a deep breath and let go

Rentrer, respirer et se relaxer



1.



2.



3.



Dielenvorschlag 47
 Eiche select geölt | Oak select oiled | Chêne select huilé
 Lärche schwarz strukturiert |
 Larch black structured | Mélèze noir structuré
 Colorglas dunkelgrau satiniert |
 Colorglass dark grey satin | Vitres teintées satin gris foncé

1. Die Bügelleuchte sorgt für Stimmung und Funktion.

The hanger lights provide atmosphere and function.

Non seulement fonctionnelles, les lampes à armature savent également s'intégrer à chaque espace.

2. Praktisches Zubehör zum ablegen und hängen.

Practical accessory for discarding and hanging.

Un accessoire pratique, aussi bien pour déposer qu'accrocher vos objets.

3. Weiches Sitzen auf der gepolsterten Dielenbank.

Soft seating on the upholstered hall bench.

Un confort d'assise optimal sur le banc de l'entrée.

V-Aura coming vereint viele positive Attribute wie Funktion - Design - Handwerk

V-Aura coming unites many positive attributes like Function - Design - Handcraft

V-Aura coming réunit plusieurs atouts: fonction, design, artisanat



Holz als Verbindung zwischen Mensch und Natur

Wood as a link between man and nature

Le bois rapproche l'homme et la nature



MEISTERWERKE DER NATUR
NATURE'S MASTERPIECES

UN CHEF D'ŒUVRE DE LA NATURE





Dielenvorschlag 40
 Eiche select geölt | Oak select oiled | Chêne select huilé
 Lärche schwarz strukturiert | Larch black structured | Mélèze noir structuré
 Colorglas dunkelgrau satiniert |
 Colorglass dark grey satin | Vitres teintées satin gris foncé

Nicht nur die Möbel sondern auch Kleidung und Accessoires werden durch den Lichtbügel in Szene gesetzt.

The hanger light doesn't just stage the furniture, but clothing and accessories too.

La lampe à armature met non seulement en valeur votre mobilier, mais également vos vêtements et accessoires.



Vielseitig in der Anwendung

Versatile to use

Une utilisation polyvalente



Dielenvorschlag 54

Passende Dielenspiegel von Programm Solitär



Der perfekte Willkommensgruß für den Eingangsbereich

The perfect welcome home for the entryway

Pour souhaiter idéalement la bienvenue dès l'entrée



In harmony with the natural cycle

As a responsible manufacturer of furniture made of natural wood, the Voglauer brand stands for sustainable use of nature's resources. We therefore use only timber from sustainable forestry for our manufacturing processes, so Voglauer produces in total harmony with natural cycles. Every tree that reaches your home as furniture is guaranteed to regenerate.

Le cycle de la nature

En tant que fabricant de meubles en bois responsable, Voglauer a toujours mis un point d'honneur à n'utiliser que des matériaux naturels. C'est pour cette raison que nous n'utilisons que du bois issu de sylvicultures durables. La production Voglauer respecte la nature.

Ainsi, chaque arbre ayant servi à la fabrication de votre meuble peut continuer à vivre.



Natur riechen
Qualität spüren

Sniff nature, sense real quality
Vivre au naturel

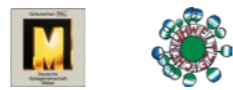
Im Kreislauf mit der Natur

Als verantwortungsvoller Produzent von Naturholzmöbeln steht die Marke Voglauer seit jeher für einen nachhaltigen Umgang mit den Ressourcen der Natur. Daher werden im Fertigungsprozess ausschließlich Hölzer aus nachhaltiger Forstwirtschaft verwendet, womit Voglauer voll im Kreislauf mit der Natur produziert.

Jeder verwendete Baum, den man sich als Möbel ins Haus holt, wächst mit Garantie wieder nach.

Die Möbel von V-Aura bestechen nicht nur durch formvollendetes Design, sondern auch durch höchste Qualität und Natürlichkeit.

Damit die natürlichen Oberflächen dieser Möbel besonders gut zum Ausdruck kommen, werden sie mit dem einzigartigen Voglauer Oberflächensortiment behandelt. Aus nachwachsenden Rohstoffen hergestellt, schafft diese Hartöl-Wachskombination auf Basis pflanzlicher Öle die perfekten Voraussetzungen für gesundes Wohnen.



Voglauer Qualitätssiegel

Voglauer seal of quality | La qualité Voglauer

Achten Sie auf das Voglauer Label und den Brennstempel – das Qualitätssiegel für originale Voglauer Möbel aus dem Salzburger Land. Hier kaufen Sie höchste Qualität und Natürlichkeit!

Watch for the Voglauer labelling and branding iron – the hallmark of quality for original Voglauer furniture of the Salzburger Land. Here you will purchase premium quality and naturalness!



Le label et la marque Voglauer – la qualité par excellence pour des meubles originaux provenant de Salzburger Land. Chez Voglauer, vous ne trouverez que des meubles de qualité et naturels!

Sorgsam ausgesuchte Hölzer

Carefully selected wood
Des bois sélectionnés avec soin



ET | Eiche select geölt | Oak select oiled | Chêne select huilé

Akzent | Accent | L'accent

Holzakzent



S | Lärche schwarz strukturiert
Larch black structured
Mélèze noir structuré

Glasakzent



D | Colorglas dunkelgrau satiniert
Colorglass dark grey satin
Vitres teintées satin gris foncé

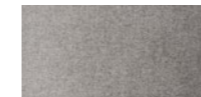
Bezugstoff fabric | tissu d'ameublement

Loden Loden | Loden

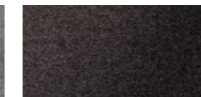
Loden besteht aus 100 % reiner Merino-Schurwolle und ist daher ein hochwertiges Naturprodukt. Der Rohstoff Wolle ist langlebig, luftdurchlässig, hautfreundlich, elastisch, isolierend und durch seinen Fettgehalt schmutzabweisend.

Loden consists of 100% pure Merino Wool, and is therefore a high-quality natural product. Raw wool is durable, breathable, skin-friendly, elastic, insulating and dirt resistant due to its fat content.

Le loden est composé à 100 % de pure laine vierge mérinos et est de ce fait un produit naturelle de grande valeur. La matière première laine présente une durée de vie élevée, est perméable à l'air, agréable sur la peau, élastique, isolante et repousse la saleté grâce à sa teneur en graisse.



MG | grauweiß



MB | basaltgrau



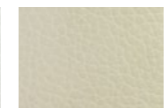
MT | tundrabraun

Leder Leather | Cuir

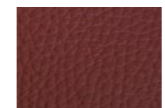
Kräftiges, weiches Rindleder mit markanter Oberflächenstruktur (Millkorn) und hochwertigen Farbpigmenten. Strong, soft cowhide leather with distinctive surface structure (mill corn) and high-quality colour pigments. Un cuir de bœuf puissant et souple à la structure de surface remarquable (maïs semoulier) et aux pigments colorés haut de gamme.



LR | reinweiß



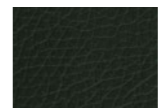
LW | sahne



LY | ziegelrot



LX | burgundy



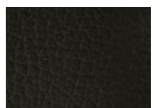
LZ | army green



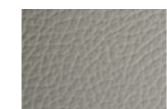
LV | cognac



LU | caffè



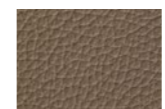
LT | testa di moro



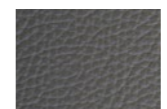
LK | kiesel



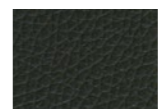
LO | coco



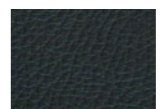
LM | stone



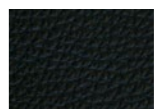
LP | cenere



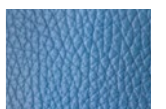
LN | anthrazit



LL | oceano

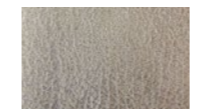


LS | schwarz



LA | azurblau

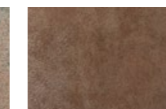
Vintage Vintage | Vintage



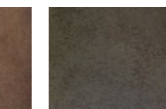
VQ | quarz



VB | bronze



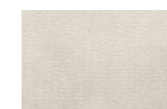
VT | terra



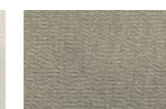
VM | moor

Textilleider in used look aus 100% Mikrofaser (PES)
Faux leather in used look made from 100% microfiber (PES)
Cuir synthétique effet usé, 100% microfibrés (PES)

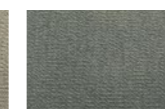
Curl Curl | Curl



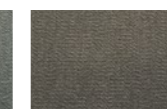
CN | natur



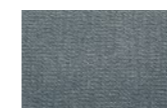
CM | melange



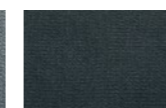
CW | warm grey



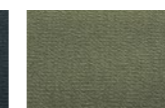
CT | timber



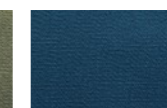
CS | steele



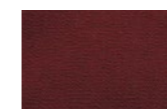
CB | black



CO | olive



CD | dark blue



CR | royal red

Textil in Naturhaptik mit höchster Schmutzabweisende Eigenschaft (Patentiert Q2 Faser, 74/26 PAN/PES)
Textile in natural haptics with highest dirt-repellent property (patented Q2 fiber, 74/26 PAN/PES)
Textile au touché naturel avec propriétés hautement anti-poussière. (breveté Q2 fibre, 74/26 PAN/PES)

Chalet Chalet | Chalet



CP | perl



CK | kiesel



CU | umbragrau



CV | vidalschwarz

Textil in Naturhaptik mit höchster Schmutzabweisende Eigenschaft (Patentiert Q2 Faser, 74/26 PAN/PES)
Textile in natural haptics with highest dirt-repellent property (patented Q2 fiber, 74/26 PAN/PES)
Textile au touché naturel avec propriétés hautement anti-poussière. (breveté Q2 fibre, 74/26 PAN/PES)

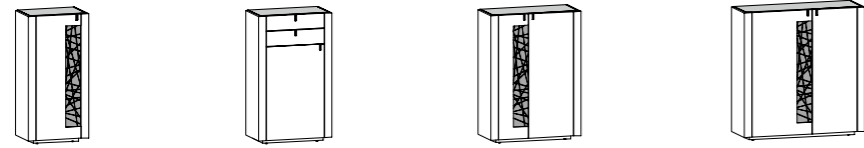
Highboards

Alle Elemente auch spiegelbildlich lieferbar

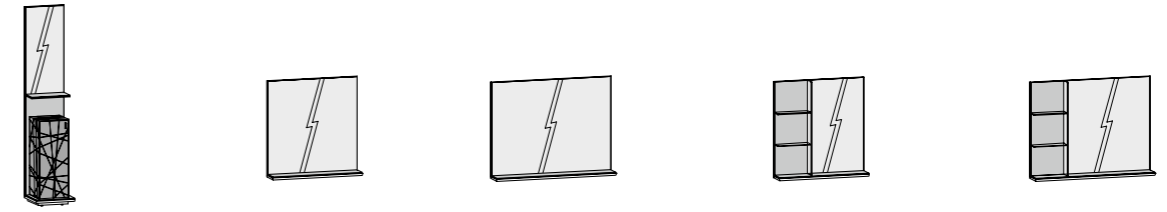
Spiegel mit Akzentkubus

Spiegel mit Ablage

Alle Elemente auch spiegelbildlich lieferbar



B/T/H 64/ 42/ 133,1 cm 78/ 42/ 133,1 cm 96/ 42/ 133,1 cm 128/ 42/ 133,1 cm

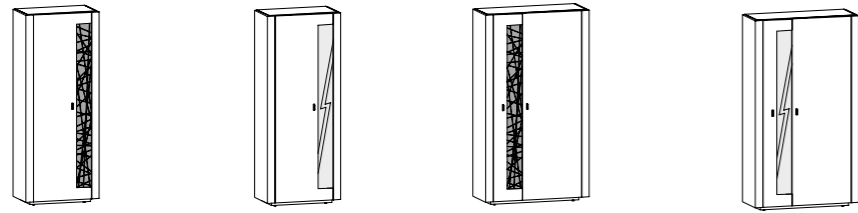


B/T/H 42/ 42,2/ 201,1 cm 96/ 20/ 99,5 cm ??? 96/ 20/ 99,5 cm 128/ 20/ 99,5 cm

Dielenschränke

Bänke

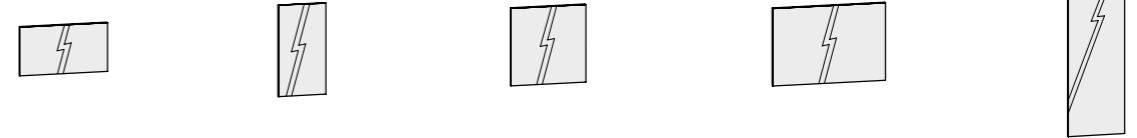
Parsolspiegel grau



B/T/H 78/ 42/ 197,1 cm 78/ 42/ 197,1 cm 110/ 42/ 197,1 cm 110/ 42/ 197,1 cm

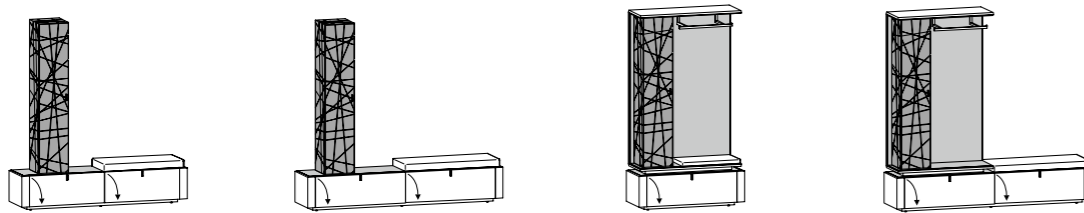


96/ 42/ 44,7cm 128/ 42/ 44,7cm



B/T/H 75/ 5,1/ 40 cm 40/ 5,1/ 75 cm 63,6/ 5,1/ 63,6 cm 96 / 5,1/ 63,6 cm 48/ 5,1/ 176 cm

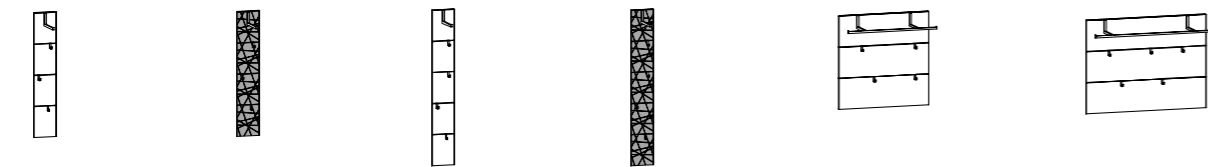
Garderobenkombis



B/T/H 176/ 42/ 190,9cm 208/ 42/ 190,9cm 112/ 42/ 201cm 208/ 42/ 201cm

Dielenvorschläge

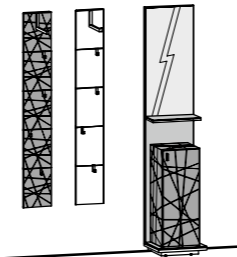
Garderobenpaneele



B/T/H 24/ 32,4/ 127,6 cm 24/ 32,4/ 127,6 cm 24/ 32,4/ 159,5 cm 24/ 32,4/ 159,5 cm 96/ 32,4/ 95,4 cm 128/ 32,4/ 95,4 cm

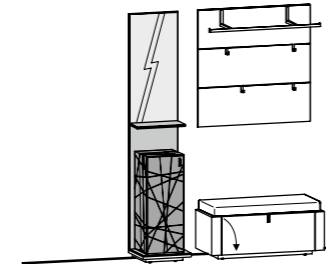
Dielenvorschlag 12

B/T/H 145 / 42,2 / 201,1 cm



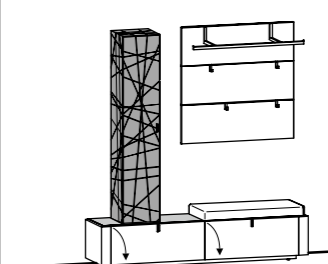
Dielenvorschlag 19

B/T/H 155/ 42,2 / 201,1 cm



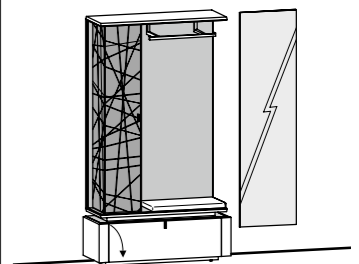
Dielenvorschlag 26

B/T/H 176 / 42 / 190,9 cm



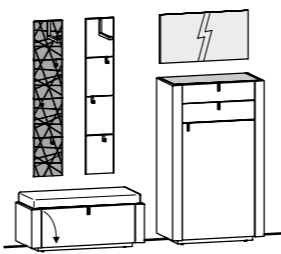
Dielenvorschlag 33

B/T/H 180, / 42 / 201 cm



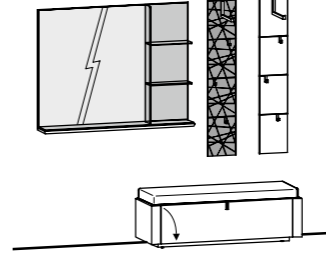
Dielenvorschlag 40

B/T/H 198 / 42 / 185 cm



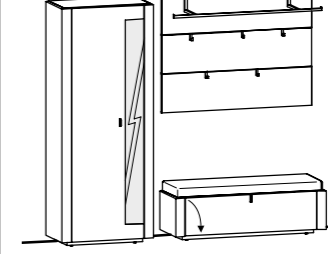
Dielenvorschlag 47

B/T/H 213 / 42 / 196,6 cm



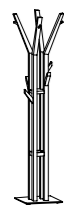
Dielenvorschlag 54

B/T/H 225 / 42 / 197,1 cm



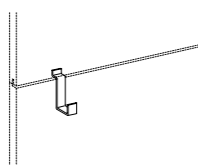
Garderobenständer

Zubehör für Garderobenpaneele



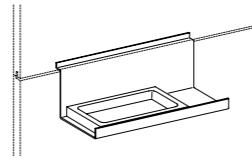
B/T/H 49/ 49/ 192 cm

Garderobenhaken



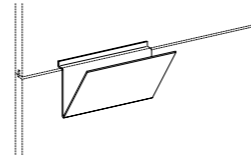
1,5/ 4,6/ 5,3 cm

Utensilienablage



24/ 11,8/ 8 cm

Zeitungshalter



16/ 5,9/ 10 cm

Alle Maße sind Circumaße und können von den wirklichen Maßen abweichen. Griff oder sonstige unwesentliche Bauteilüberstände sind nicht berücksichtigt.

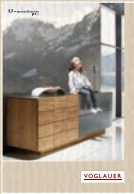
Weitere Informationen über Typen und Varianten erhalten Sie bei unserem Möbelhandelspartner in Ihrer Nähe! Zu finden im Internet auf www.voglauer.com unter der Rubrik: „Händler“.

You'll get other furniture information at our trade-partner near to you! You'll find them on the Internet at www.voglauer.com under the heading: "Traders".

Pour plus d'information concernant nos meubles, n'hésitez pas à aller voir notre partenaire le plus proche de chez vous ! Vous trouverez la liste de nos partenaires sur le site www.voglauer.com, dans la rubrique « Nos magasins ».

ALLE VOGLAUER MÖBELLINIEN

WOHNEN / SPEISEN



V-Montana living
NEUHEIT 2020



V-Aura living



V-Alpin

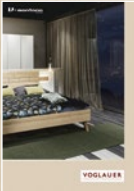


V-Cube living



V-Organo living

SCHLAFEN



V-Montana sleeping
NEUHEIT 2020



V-Vaganto



V-Pur

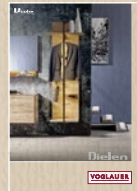
DIELEN



V-Montana
NEUHEIT 2020



V-Aura coming



V-Cube coming



V-Alpin

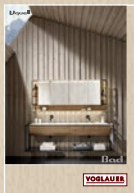


V-Organo coming

BAD



V-Montana
NEUHEIT 2020



V-Quell



V-Alpin

EINZELSTÜCKE



Solitär



Ihr Voglauer Einrichtungspartner:

Fordern Sie die gewünschten Folder telefonisch oder auf unserer Homepage an. Wir senden Ihnen diese gerne kostenlos zu.

Sie wollen mehr über unser Unternehmen oder unsere Produktlinien erfahren? Dann besuchen Sie uns im Internet unter www.voglauer.com



Besuchen Sie uns auf Facebook und werden Sie unser Freund! Hier werden Sie regelmäßig informiert über aktuelle Entwicklungen und News rund um VOGLAUER.

Voglauer Gschwandtner & Zwilling GmbH
A-5441 Abtenau / Salzburger Land | Tel. +43 6243 2700-0 | Fax DW-210
office@voglauer.com | www.voglauer.com