

U-montana



Dielen

VOGLAUER

100% NATUR
nature | nature

100% DESIGN
design | design

100% DURCHDACHT
sophisticated | sophistiqué

100% VERANTWORTUNG
responsability | responsabilité



Design. Natur. Handwerk.

Design – Nature – Craftsmanship
Le design, la nature, l'artisanat



Naturholzmöbel aus nachhaltigem Anbau

Natural wood furniture made from sustainable timber
Meubles en bois naturel de plantation durable



Bekenntnis zu Natur und Qualität seit über 80 Jahren

Commitment to nature and quality for more than 80 years
S'engager à produire des meubles naturels de qualité depuis plus de 80 ans



Naturholzmöbel sorgen für ein gesundes Raumklima

Natural wood furniture ensure a healthy room climate
Les meubles en bois naturel assurent un climat ambiant particulièrement sain.



Innovativ mit Rücksicht auf die grüne und soziale Umwelt

Furniture made from natural wood creates a healthy atmosphere in your room
Les meubles en bois naturel garantissent un climat intérieur sain



Zertifiziert und ausgezeichnet

Certified and award-winning
Certifié et récompensé





HOLZ & GLAS – MIT VIEL FUNKTION

WOOD & GLASS FULL OF FUNCTION

DU BOIS ET DU VERRE AUX NOMBREUSES FONCTIONS

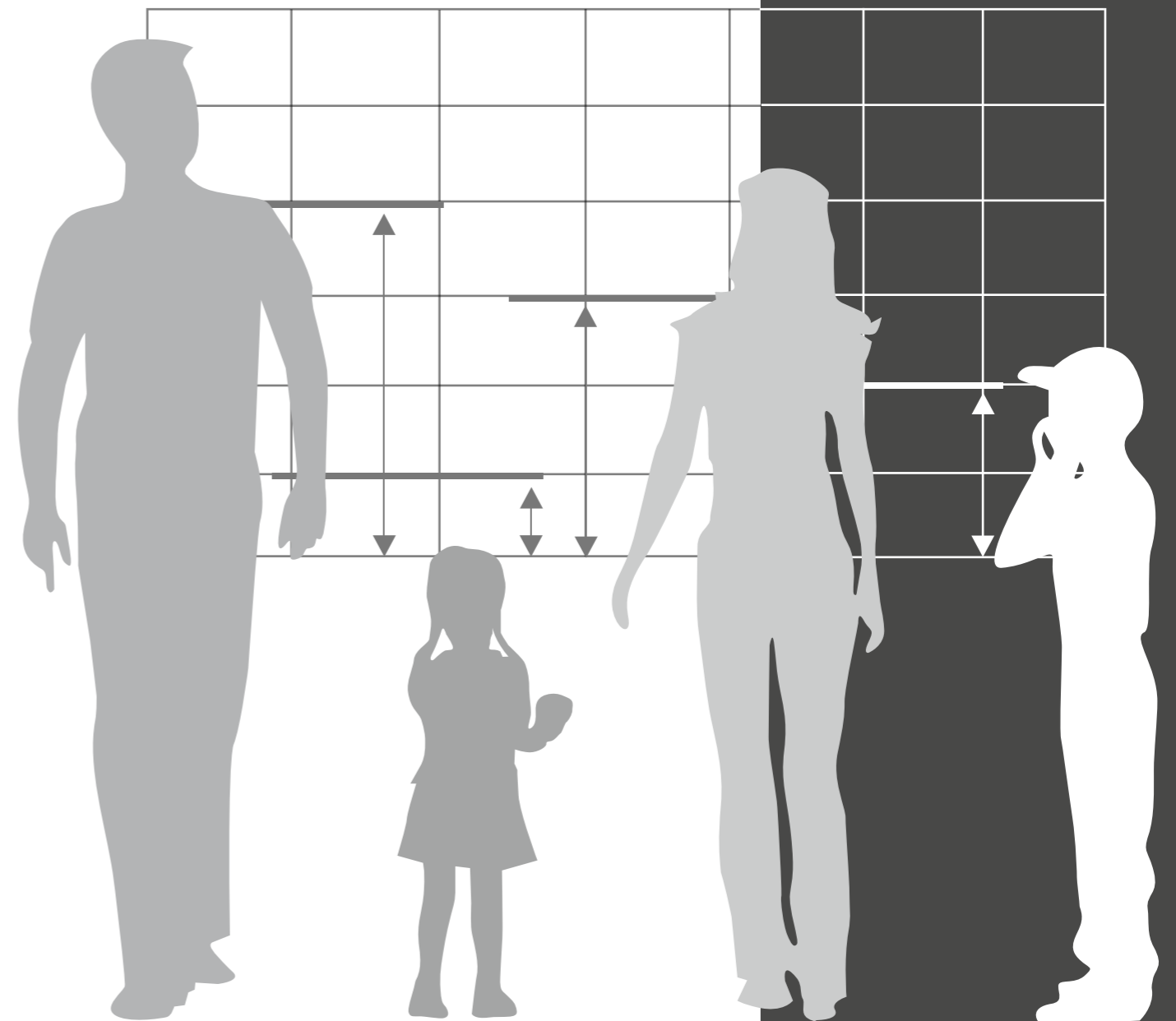


Wildeiche geölt
Wild oak, oiled | Le chêne sauvage huilé

Der perfekte Willkommensgruß für den Eingangsbereich

The perfect welcome for the entrance area

Un accueil parfait dès l'entrée de la maison



Regale mit integriertem Licht, welche in die Leisten eingehängt werden, sorgen für das atmosphärische Erscheinungsbild der archaischen Schindelstruktur im Spalholzdesign.

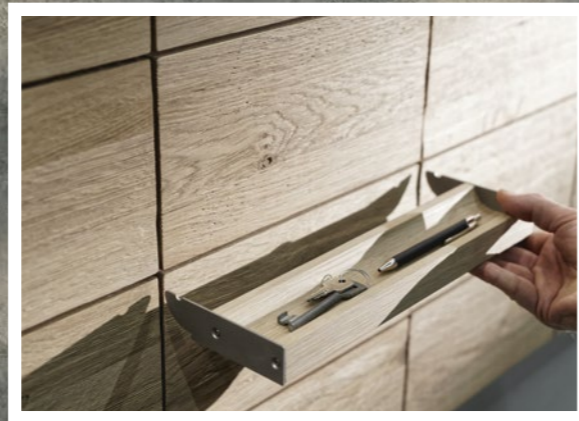
Shelving units with integrated light, which are hooked into the slats, provide the atmospheric appearance of archaic shingle structure in split wood design.

Les étagères à éclairage intégré, qui s'accrochent dans les meubles, procurent un nouvel effet visuel à la structure ancienne des bardeaux de bois fendu.

WORKS OF NATURE

DES ŒUVRES DE LA NATURE

NATURWERKE



Der erste Eindruck zählt

First impressions count

La première impression compte



Dielenvorschlag 33 | Wildeiche geölt | Glas montegrau
Wild oak, oiled | satin glass montegrau
Le chêne sauvage huilé | verre satiné montegrau



DIE URSPRÜNGLICHSTE BEARBEITUNG DES HOLZES

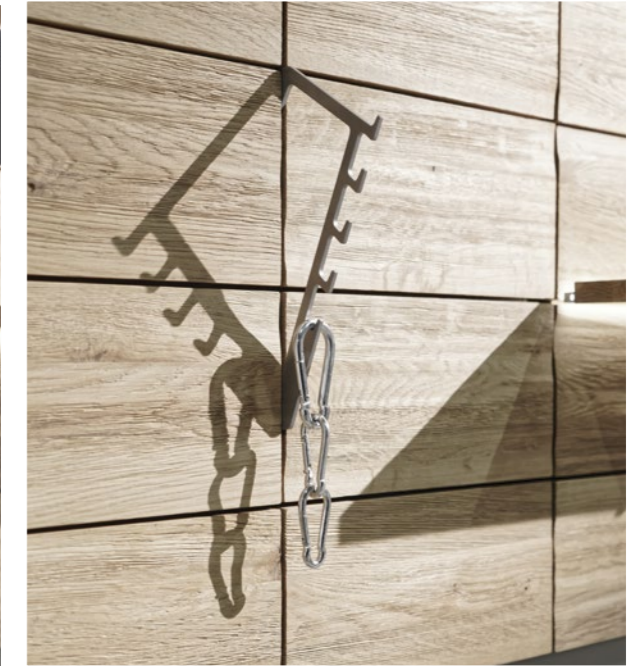
Durch den individuellen Wuchs und das einzigartige Spaltholzdesign ist jedes Möbelstück ein Unikat.

TAKING WOODWORKING BACK TO THE ROOTS

The individual growth and the unique split wood design make every piece of furniture a one-off.

LE TRAITEMENT LE PLUS TRADITIONNEL DU BOIS

Grâce à une pousse individuelle et au design de bois de refend exceptionnel, chaque meuble est une pièce unique.



Im Dielenbereich setzen die Regale mit integriertem Licht die Schindelstruktur des Holzes in Szene. Nicht sichtbare Einhängeleisten, welche auch der Stromversorgung hinter den Paneelen dienen, lassen maximale Individualität durch variable Einsatzmöglichkeiten zu.

In the hallway area, the shelves with integrated light highlight the shingle structure of the wood. Non-visible suspension rails, which also feed the power supply behind the panels, allow maximum customisation through variable application possibilities.

Dans les couloirs, le bois est mis en scène par la structure en bardeaux des étagères à éclairage intégré. Les rails de fixation non visibles servent également à l'alimentation électrique derrière les panneaux, tout en conférant une personnalisation maximale au meuble grâce aux options d'utilisation variées.

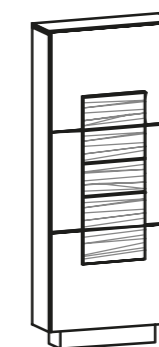




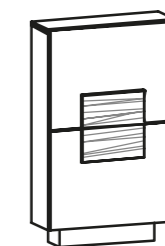
Schuhschrankvarianten in verschiedenen Höhen und Breiten, optional auch hängend

Shoe cabinet styles in various heights and widths, also available as floating units

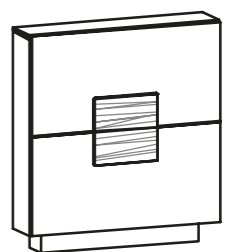
Des modèles de meubles à chaussures de différentes hauteurs et largeurs, modèle suspendu également disponible en option.



B | T | H
64,0/23,1/1,540



B | T | H
64,0/23,1/1,060



B | T | H
96,0/23,1/1,060

Beobachtet aus der Natur werden echte Unikate geschaffen.
Wohnen mit allen Sinnen.

Observed in nature, turned into truly unique pieces. Truly appreciating living.

La nature nous permet de fabriquer de véritables pièces uniques.
Vivre avec tous nos sens en éveil.

DESIGN. NATUR. HANDWERK.
DESIGN. NATURE. HANDCRAFT. DESIGN. NATURE. ARTISANAT.



Wildeiche geölt | Glas optiwhite
Wild oak, oiled | satin glass optiwhite
Le chêne sauvage huilé | verre satiné optiwhite



Große Möglichkeiten bei wenig Platz

Lots of options for small spaces

De nombreuses possibilités pour les petites pièces

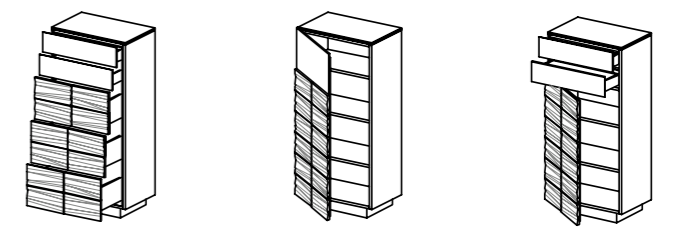
Dielenvorschlag 18 | Wildeiche geölt | Glas optiwhite
 Wild oak, oiled | satin glass optiwhite
 Le chêne sauvage huilé | verre satiné optiwhite



Funktion & Ästhetik
 perfekt vereint

Function & aesthetic perfectly combined

L'union parfaite entre la fonctionnalité et
 l'esthétique



Optional mit Laden-Tür- oder Laden-Tür Kombination
 Also available with drawer, door, or drawer/door combo
 En option avec tiroir, porte ou combinaison tiroir/porte



Stauraumkünstler.

Storage artists.

L'art du rangement.



Wohnen mit Holz heißt, leben mit allen Sinnen

To live with wood is to live with all your senses

S'entourer de bois, c'est vivre avec tous ses sens



Design. Natur. Handwerk.

Design – Nature – Craftsmanship

Le design, la nature, l'artisanat

Dielenvorschlag 42 + Dielenschrank
Wildeiche geölt | Glas optiwhite | Leder reinweiß





Dielenvorschlag 49
 Wildeiche geölt | Glas optiwhite | Leder reinweiß



Inspiration für jeden Raum

Inspiration for every room

L'inspiration pour chaque pièce





In harmony with the natural cycle
As a responsible manufacturer of furniture made of natural wood, the Voglauer brand stands for sustainable use of nature's resources. We therefore use only timber from sustainable forestry for our manufacturing processes, so Voglauer produces in total harmony with natural cycles. Every tree that reaches your home as furniture is guaranteed to regenerate.

Le cycle de la nature

En tant que fabricant de meubles en bois responsable, Voglauer a toujours mis un point d'honneur à n'utiliser que des matériaux naturels. C'est pour cette raison que nous n'utilisons que du bois issu de sylvicultures durables. La production Voglauer respecte la nature.

Ainsi, chaque arbre ayant servi à la fabrication de votre meuble peut continuer à vivre.



Natur riechen
Qualität spüren

Sniff nature, sense real quality
Vivre au naturel

Im Kreislauf mit der Natur

Als verantwortungsvoller Produzent von Naturholzmöbeln steht die Marke Voglauer seit jeher für einen nachhaltigen Umgang mit den Ressourcen der Natur. Daher werden im Fertigungsprozess ausschließlich Hölzer aus nachhaltiger Forstwirtschaft verwendet, womit Voglauer voll im Kreislauf mit der Natur produziert.

Jeder verwendete Baum, den man sich als Möbel ins Haus holt, wächst mit Garantie wieder nach.

Die Möbel von V-Montana bestechen nicht nur durch formvollendetes Design, sondern auch durch höchste Qualität und Natürlichkeit.

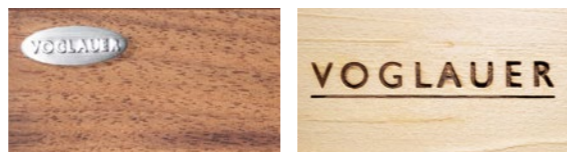
Damit die natürlichen Oberflächen dieser Möbel besonders gut zum Ausdruck kommen, werden sie mit dem einzigartigen Voglauer Oberflächensortiment behandelt. Aus nachwachsenden Rohstoffen hergestellt, schafft diese Hartöl-Wachskombination auf Basis pflanzlicher Öle die perfekten Voraussetzungen für gesundes Wohnen.



Voglauer Qualitätssiegel

Voglauer seal of quality | La qualité Voglauer

Achten Sie auf das Voglauer Label und den Brennstempel – das Qualitätssiegel für originale Voglauer Möbel aus dem Salzburger Land. Hier kaufen Sie höchste Qualität und Natürlichkeit!



Watch for the Voglauer labelling and branding iron – the hallmark of quality for original Voglauer furniture of the Salzburger Land. Here you will purchase premium quality and naturalness!

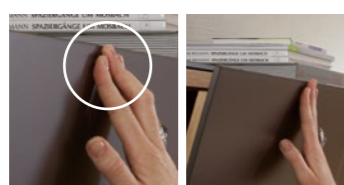
Le label et la marque Voglauer – la qualité par excellence pour des meubles originaux provenant de Salzburger Land. Chez Voglauer, vous ne trouverez que des meubles de qualité et naturels!

Die Besonderheiten | specifics | spécificité

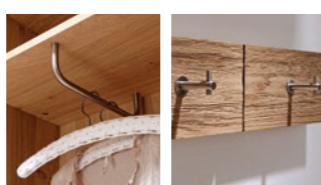
LED-Beleuchtung, optional mit Funk- oder Wippschalter.



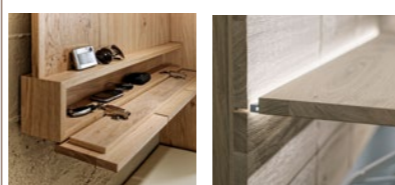
Alle Fronten lassen sich mittels TIP ON-Beschlag öffnen.



Kleiderstangen und Haken in Edelstahl gebürstet



Klappe zum Verstauen diverser Gegenstände Regale mit integriertem Licht



Sorgsam ausgesuchte Hölzer | Carefully selected wood | Des bois sélectionnés avec soin

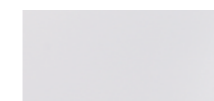
Wildeiche | Wild Oak | Le Chêne sauvage

In einem aufwändigen Auswahlprozess werden Bäume, die von Natur aus einen knorrigen Wuchs und lebhaftere Strukturen aufweisen, aussortiert. Hier ist jedes Stück ein Unikat! Mit einem weiß pigmentierten Naturöl bekommt die Wildeiche einen ganz besonderen Look.



Akzent Front

front glass commode | front en verre commode



Glas optiwhite



Glas montegrau

Frontglas Dielenschrank

front mirror chiffarobe | front en miroir armoire de vestiaire



Parsolspiegel

Abdeckplatte

cover panel | plaque de protection



Holz



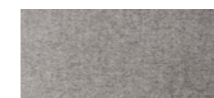
Glas

Loden (Bezugsstoff) | Loden | Loden

Loden besteht aus 100 % reiner Merino-Schurwolle und ist daher ein hochwertiges Naturprodukt. Der Rohstoff Wolle ist langlebig, luftdurchlässig, hautfreundlich, elastisch, isolierend und durch seinen Fettgehalt schmutzabweisend.

Loden consists of 100% pure Merino Wool, and is therefore a high-quality natural product. Raw wool is durable, breathable, skin-friendly, elastic, insulating and dirt resistant due to its fat content.

Le loden est composé à 100 % de pure laine vierge mérinos et est de ce fait un produit naturelle de grande valeur. La matière première laine présente une durée de vie élevée, est perméable à l'air, agréable sur la peau, élastique, isolante et repousse la saleté grâce à sa teneur en graisse.



MG | grauweiß

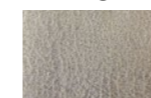


MB | basaltgrau



MT | tundrabraun

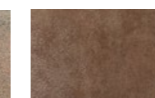
Vintage (Bezugsstoff) | Vintage | Vintage



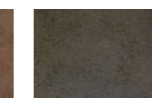
VQ | quarz



VB | bronze



VT | terra



VM | moor

Textilleder in used look aus 100% Mikrofaser (PES)
Faux leather in used look made from 100% microfiber (PES)
Cuir synthétique effet usé, 100% microfibras (PES)

Leder (Bezugsstoff) | Leather | Cuir

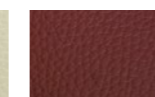
Kräftiges, weiches Rindleder mit markanter Oberflächenstruktur (Millkorn) und hochwertigen Farbpigmenten.
Strong, soft cowhide leather with distinctive surface structure (mill corn) and high-quality colour pigments.
Un cuir de bœuf puissant et souple à la structure de surface remarquable (maïs semoulier) et aux pigments colorés haut de gamme.



LR | reinweiß



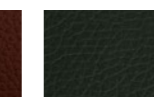
LW | sahne



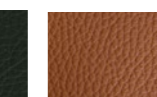
LY | ziegelrot



LX | burgundy



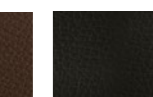
LZ | army green



LV | cognac



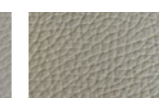
LU | caffè



LT | testa di moro



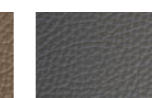
LK | kiesel



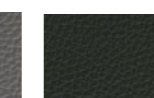
LO | coco



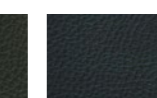
LM | stone



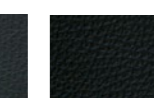
LP | cenere



LN | anthrazit



LL | oceano

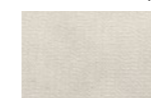


LS | schwarz

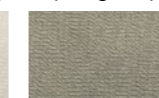


LA | azurblau

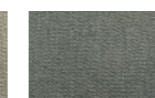
Curl | Curl | Curl (Bezugsstoff)



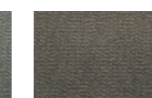
CN | natur



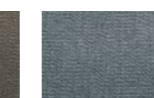
CM | melange



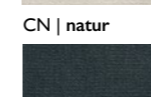
CW | warm grey



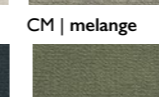
CT | timber



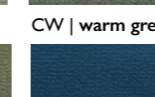
CS | steele



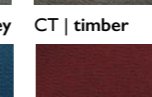
CB | black



CO | olive



CD | dark blue



CR | royal red

Textil in Naturhaptik mit höchster schmutzabweisender Eigenschaft (Patentierter Q2 Faser, 74/26 PAN/PES)
Textile in natural haptics with highest dirt-repellent property (patented Q2 fiber, 74/26 PAN/PES)

Textile au touché naturel avec propriétés hautement anti-poussière. (breveté Q2 fibre, 74/26 PAN/PES)



Chalet | Chalet | Chalet (Bezugsstoff)



CP | perl



CK | kiesel



CU | umbragrau



CV | vidalschwarz

Alle Farbbildungen dienen nicht als Farbmuster.

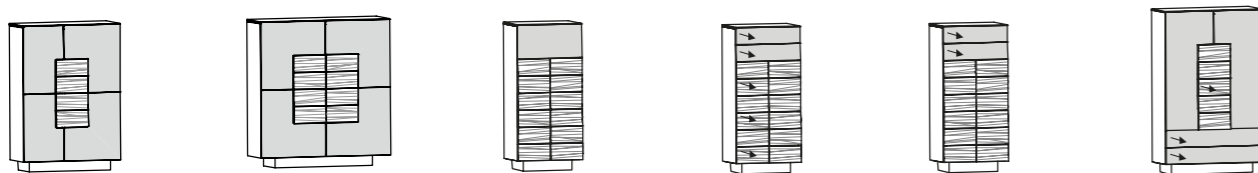
Kommoden

Alle Elemente auch spiegelbildlich lieferbar



B/T/H 64/ 42,5/ 106 cm 96/ 42,5/ 106 cm

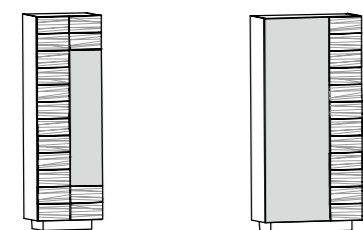
Highboards



B/T/H 96/ 42,5/ 138 cm 128/ 42,5/ 138 cm 64/ 42,5/ 138 cm 64/ 42,5/ 138 cm 64/ 42,5/ 138 cm 96/ 42,5/ 154 cm

Dielenchränke

Alle Elemente auch spiegelbildlich lieferbar

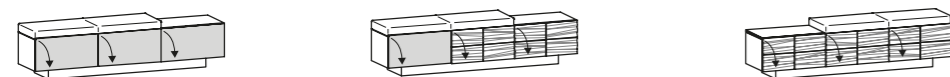


B/T/H 64/ 42,5/ 202 cm 96/ 42,5/ 202 cm

Bänke gepolstert



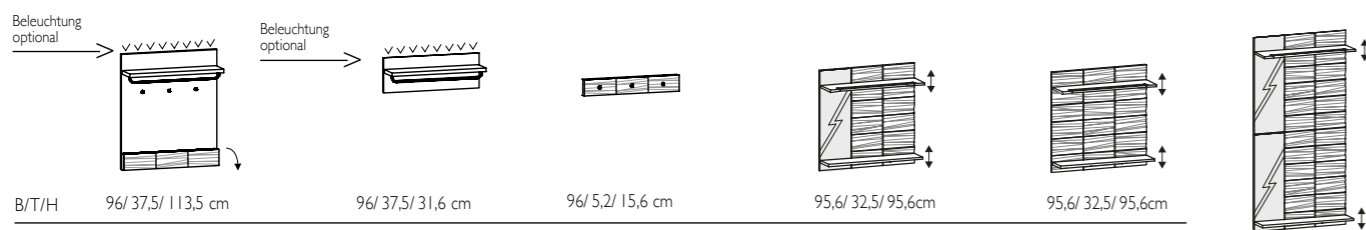
B/T/H 91/ 38/ 49 cm 128/ 38/ 49 cm 96/ 42,5/ 48,5 cm 128/ 41,5/ 48,5 cm



B/T/H 192/ 41,5/ 48,5 cm 192/ 42,5/ 48,5 cm 192/ 42,5/ 48,5 cm

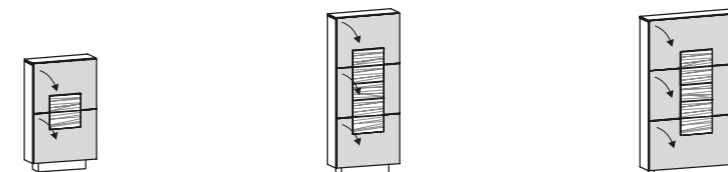
Garderobenpaneele

Garderobenpaneele mit Spiegel und Ablagebord



B/T/H 96/ 37,5/ 113,5 cm 96/ 37,5/ 31,6 cm 96/ 5,2/ 15,6 cm 95,6/ 32,5/ 95,6 cm 95,6/ 32,5/ 95,6 cm B/T/H 95,6/ 32,5/ 191,6 cm

Schuhschränke



B/T/H 64/ 23,1/ 106 cm 64/ 23,1/ 154 cm 96/ 23,1/ 154 cm

Hängeelemente



B/T/H 128/ 41,4/ 32 cm 128/ 42,5/ 32 cm 192/ 42,5/ 32 cm

Garderobenständer



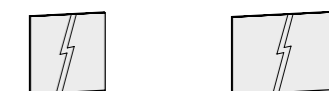
49/ 49/ 192 cm

Stummer Diener



38,6/ 36,5/ 157 cm

Spiegel brüniert

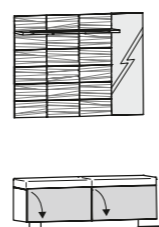


63,6/ 5,1/ 63,6 cm 96/ 5,1/ 63,6 cm

Dielenvorschläge

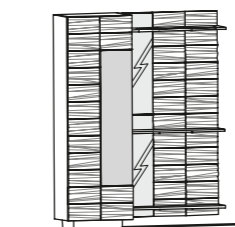
Dielenvorschlag 11

B/T/H 128 / 41,5 / 214 cm



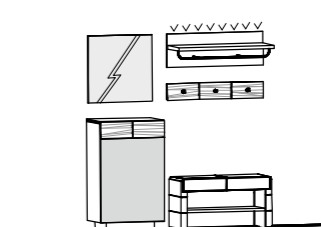
Dielenvorschlag 12

B/T/H 160 / 42,5 / 214 cm



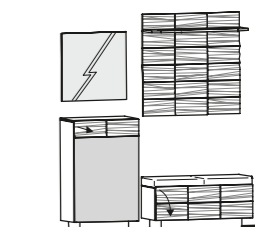
Dielenvorschlag 14

B/T/H 175 / 42,5 / 185 cm



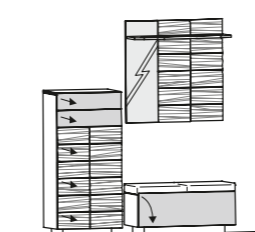
Dielenvorschlag 16

B/T/H 176 / 42,5 / 214 cm



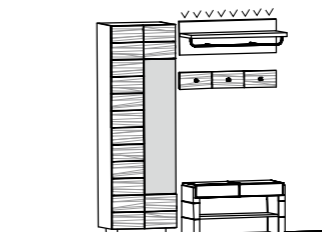
Dielenvorschlag 19

B/T/H 176 / 41,5 / 214 cm



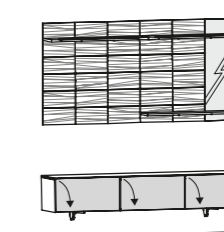
Dielenvorschlag 28

B/T/H 176 / 42,5 / 202 cm



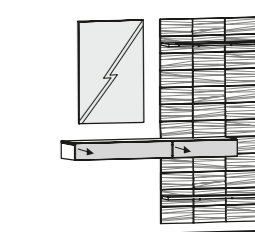
Dielenvorschlag 31

B/T/H 192 / 41,5 / 214 cm



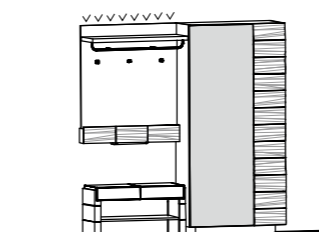
Dielenvorschlag 33

B/T/H 192 / 41,5 / 214 cm



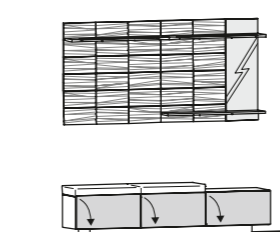
Dielenvorschlag 35

B/T/H 192 / 42,5 / 202 cm



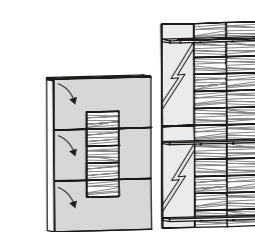
Dielenvorschlag 37

B/T/H 192 / 41,5 / 214 cm



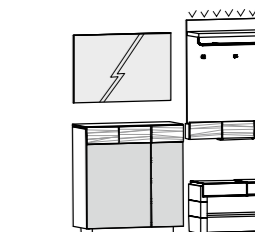
Dielenvorschlag 39

B/T/H 207,7 / 32,5 / 214 cm



Dielenvorschlag 42

B/T/H 208 / 42,5 / 202 cm



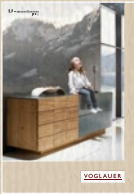
Weitere Informationen über Typen und Varianten erhalten Sie bei unserem Möbelhandelspartner in Ihrer Nähe! Zu finden im Internet auf www.voglauer.com unter der Rubrik: „Händler“.

You'll get other furniture information at our trade-partner near to you! You'll find them on the Internet at www.voglauer.com under the heading: "Traders".

Pour plus d'information concernant nos meubles, n'hésitez pas à aller voir notre partenaire le plus proche de chez vous ! Vous trouverez la liste de nos partenaires sur le site www.voglauer.com, dans la rubrique « Nos magasins ».

ALLE VOGLAUER MÖBELLINIEN

WOHNEN / SPEISEN



V-Montana living
NEUHEIT 2020



V-Aura living



V-Alpin

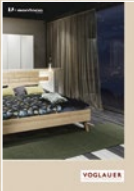


V-Cube living



V-Organo living

SCHLAFEN



V-Montana sleeping
NEUHEIT 2020



V-Vaganto



V-Pur

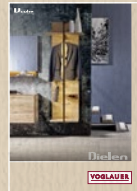
DIELEN



V-Montana
NEUHEIT 2020



V-Aura coming



V-Cube coming



V-Alpin

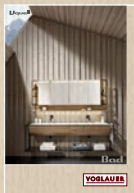


V-Organo coming

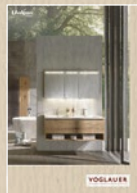
BAD



V-Montana
NEUHEIT 2020



V-Quell



V-Alpin

EINZELSTÜCKE



Solitär



Ihr Voglauer Einrichtungspartner:

Fordern Sie die gewünschten Folder telefonisch oder auf unserer Homepage an. Wir senden Ihnen diese gerne kostenlos zu.

Sie wollen mehr über unser Unternehmen oder unsere Produktlinien erfahren? Dann besuchen Sie uns im Internet unter www.voglauer.com



Besuchen Sie uns auf Facebook und werden Sie unser Freund! Hier werden Sie regelmäßig informiert über aktuelle Entwicklungen und News rund um VOGLAUER.

Voglauer Gschwandtner & Zwilling GmbH
A-5441 Abtenau / Salzburger Land | Tel. +43 6243 2700-0 | Fax DW-210
office@voglauer.com | www.voglauer.com