

ENJOY  
WITH  
FRIENDS  
**SQARE**



**KOINOR**

# SQARE



STOFF  
FABRIC



LEDER  
LEATHER



KONTRASTNAHT  
CONTRAST STITCHING



BEZUGSKOMBINATION  
COVER COMBINATION

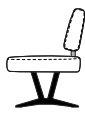


## MODELLBESCHREIBUNG

- Systemprogramm zum Sitzen, Speisen und Relaxen in eleganter Formensprache. Einen schönen Akzent bilden die Distanzhalter im Rücken und die modernen Metallkufen
- Individuelle Planungen abgestimmt auf jede Raumsituation: umfangreicher Typenplan und im 20 cm Rastermaß planbar
- Angenehmer, legerer Sitzkomfort durch Wellenunterfederung, Polyschaum und softe Wattierung

## MODEL DESCRIPTION

- System range for sitting, eating and relaxing in an elegant design. The spacers in the backrest and sleek metal runners provide a stylish accent
- Custom layout to fit a specific space: an extensive range that can be designed in a 20 cm modular layout
- Attractive, relaxed seating comfort with wave suspension, poly foam and soft padding

	HH	88
	TD	64
	ST SD	43
	SH SH	49

## EINZELBÄNKE SINGLE BENCHES



BW 208 / 188 / 168 / 148 / 128 / 108

## HOCKERBÄNKE STOOL BENCHES

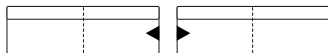


BW 184 / 164 / 144 / 124 / 104

## ANBAUELEMENTE ADD-ON ELEMENTS

Abschluss links/rechts

ending left/right

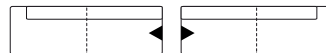


BW 188 / 168 / 148 / 128 / 108

## ANBAUELEMENTE ADD-ON ELEMENTS

Hockerabschluss

open ending

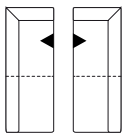


BW 188 / 168 / 148 / 128

## ANBAUECKEN ADD-ON CORNERS

Abschluss links/rechts

ending left/right



TD 160 / 150

BW 64

## DEKOKISSEN DECORATIVE CUSHIONS



TD 50 / 35

BW 50 / 35

## FÜSSE FEET



Flachstahlkufe, Schwertkufe  
flat steel runner, sword runner



nickel satiniert / Metall pulverbeschichtet struktur schwarz-matt  
stainless steel / metal powder-coated structural black mat

**SITZOPTIKEN SEATING OPTIS**



ohne Holzrahmen  
without wooden  
frame

mit Holzrahmen  
(H 2 cm)  
with wooden  
frame (h 2 cm)

mit Holzrahmen  
(H 6 cm)  
with wooden  
frame (h 6 cm)

**HOLZRAHMEN (H 2 cm oder H 6 cm / Echtholz furnier / UV-beschichtet mit Öl-Effekt) WOODEN FRAME (h 2 cm or h 6 cm / wood veneer / UV laminated oil effect)**



Wildeiche natur, Wildeiche bianco, Nussbaum wild oak natural, wild oak bianco, walnut

**DISTANZHALTER (massiv / UV-beschichtet mit Öl-Effekt) SPACER (solid / UV laminated oil effect)**



Wildeiche natur, Wildeiche bianco, Nussbaum, Buche lackiert silber, Buche lackiert struktur schwarz-matt  
walnut, wild oak natural, wild oak bianco, beech lacquered silver, beech structural black mat lacquered

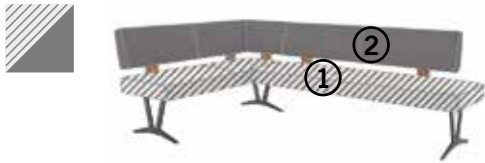
**Bei Elementen mit Holzrahmen werden die Distanzhalterhalter zwischen Sitz und Rücken analog geliefert.**  
With elements with wooden frame the spacers between seat and back are delivered analog.

**BEZUGSKOMBINATION COVER COMBINATION**

Auf Wunsch können bei diesem Modell zwei unterschiedliche Bezüge kombiniert werden.  
On request, two different covers can be combined with this model.

 **BEZUGSTEIL 1: Sitz COVER PART 1: seat**

 **BEZUGSTEIL 2: Rücken COVER PART 2: back**



**STUHL 1208 (EMPFEHLUNG) CHAIR 1208 (RECOMMENDATION)**

mit Armteil with armrest



ohne Armteil without armrest



HH 90  
TD 66  
ST SD 45  
SH SH 50

BW 57



HH 91 / 92  
TD 61 / 63  
ST SD 45  
SH SH 50

BW 48 / 46



(Maße sind abhängig vom Untergestell dimensions depend on the base frame)

**OPTIONAL OPTIONAL**

Ledergriff leather holder



braun, schwarz brown, black

**UNTERGESTELLE (STUHL 1208) BASE FRAMES (CHAIR 1208)**



**SCHEMEL MASSIVHOLZ (wahlweise drehbar / UV-beschichtet mit Öl-Effekt) SOLID WOODEN FRAME (optionally rotatable / UV laminated oil effect)**



Kernbuche, Wildeiche natur, Wildeiche bianco, Nussbaum oder Wildeiche schwarz gebeizt (lackiert) beech, wild oak natural, wild oak bianco, walnut or wild oak black stained (lacquered)

**FREISCHWINGER CANTILEVER**



Edelstahl, Metall pulverbeschichtet struktur schwarz-matt stainless steel, metal powder-coated structural black mat

**TISCH T1601 (EMPFEHLUNG) TABLE T1601 (RECOMMENDATION)**



HH 76



**TISCH RECHTECKIG FURNIER / GLAS / KERAMIK / DEKOR (HPL)**  
TABLE RECTANGULAR VENEER / GLAS / CERAMIC / DECOR (HPL)

LL x BW 180 x 90  
160 x 90  
140 x 90



**TISCH RECHTECKIG FURNIER MIT AUSZUG**  
TABLE RECTANGULAR PULLOUT VENEER

LL x BW 160 (210) x 90  
140 (190) x 90

**TISCHPLATTEN UND GESTELL (Echtholz furnier / UV-beschichtet mit Öl-Effekt) TABLE TOPS AND BASE FRAME (wood veneer / UV laminated oil effect)**



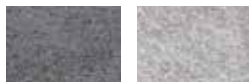
Kernbuche, Wildeiche natur, Wildeiche bianco, Wildnussbaum beech, wild oak natural, wild oak bianco, wild walnut

**TISCHPLATTEN (Glas, hinterlackiert) TABLE TOPS (glas lacquered)**



anthrazit, weiß anthracite, white

**TISCHPLATTEN KERAMIK TABLE TOPS CERAMIC**



anthrazit, betonoptik anthracite, cement optics

**TISCHPLATTEN DEKOR (HPL) TABLE TOPS DECOR (HPL)**



anthrazit, betonoptik anthracite, cement optics

**FÜSSE FEET**



Metall nickel satiniert, Metall pulverbeschichtet struktur schwarz-matt metal nickel satined, metal powder-coated structural black mat



Alle Maße sind Zirkamaße in Zentimeter. Alle Rücken im Originalbezug. Druckfehler und drucktechnische bzw. Farbänderungen vorbehalten. All stated dimensions are approximate in centimetres. All backs in the original covering. All rights reserved for technical changes and variations in shade and colour due to printing quality.

Weitere Infos unter / More information:

www.koinor.com

KOINOR Polstermöbel  
GmbH & Co. KG  
Landwehrstraße 14  
96247 Michelau | Germany  
Tel.: +49 9571 892-0  
Fax: +49 9571 83310  
info@koinor.de

10/2020

